

Einbaunleitung
CLS Evo Tour
In
BMW S1000XR Baujahr 2016

Diese Einbauanleitung wurde von Harald Braunberger erstellt. Es besteht keinerlei kommerzieller Hintergrund. Die Nutzung erfolgt auf eigene Gefahr.

Keine Haftung für Schäden, die durch die Befolgung dieser Anleitung entstehen!

Einleitung:

Nachdem ich den Entschluss gefasst hatte nach dem Einbau in eine KT 1190 Adventure auch in mein neues Motorrad, eine BMW S1000XR, einen CLS Evo Tour Kettenöler einzubauen, startete ich die Informationssuche nach typenspezifischen Einbauinformationen.

Für die KTM 1190 Adventure gab es vom Hersteller des Kettenölers eine detaillierte bebilderte Beschreibung. Für die BMW S1000XR stehen leider nur spärlich mit Texten versehene Bilder mangelhafter Qualität zur Verfügung.

Warum also nicht zu versuchen etwas Gutes zu tun und den Einbau zu dokumentieren. Eventuell hilft es ja dem ein oder anderen den Einbau schneller und besser durchführen zu können.

Den Plan meine Spiegelreflex für die Fotodokumentation zu verwenden habe ich dann doch verworfen. Das Handy ist einfach während des Einbaus schneller zur Hand.

Und da mein Sohn keine Lust hatte mir zu helfen, stand ich dann auch noch alleine da.

Montagematerial:

Zum Einbau benötigt man neben dem CLS Evo Tour Kit noch das zur Demontage der Verkleidungen notwendige Werkzeug. Bei der BMW S1000XR reduziert sich das auf einen Torx.

Zur Montage des Ölers werden ein Kreuzschlitzschraubendreher, eine Kombizange und ein Seitenschneider benötigt.

Eine Handlampe und ein langer Greifer zum Durchziehen des Displaykabels sind ebenfalls von Vorteil

Einbau:

Zuerst einmal benötigt man das Motorrad.

Hier im Originalzustand mit 25 Kilometern auf dem Tacho.

Es wird das elektronische Display verwendet. Die Steuerung, die Pumpe und der Öltank werden in verschiedenen Bereichen unter der Sitzbank verbaut. Hierzu ist es notwendig das Kabel des am Lenker verbauten Displays möglichst verdeckt und unter Nutzung bereits vorhandener Kabel zur Steuerelektronik zu verlegen.



Das komplette CLS Evo Tour Kit und benötigtes Werkzeug.



Zuerst einmal die Sitzbank abnehmen und sicher wegstellen.



Fangen wir mit der Montage und Kabelverlegung des Displays an.

Der Halter wird an der gewünschten Stelle fixiert. Das ist einfach und geht schnell. Schlaufe um den Lenker legen und dann mit ein einer Kombizange festziehen.

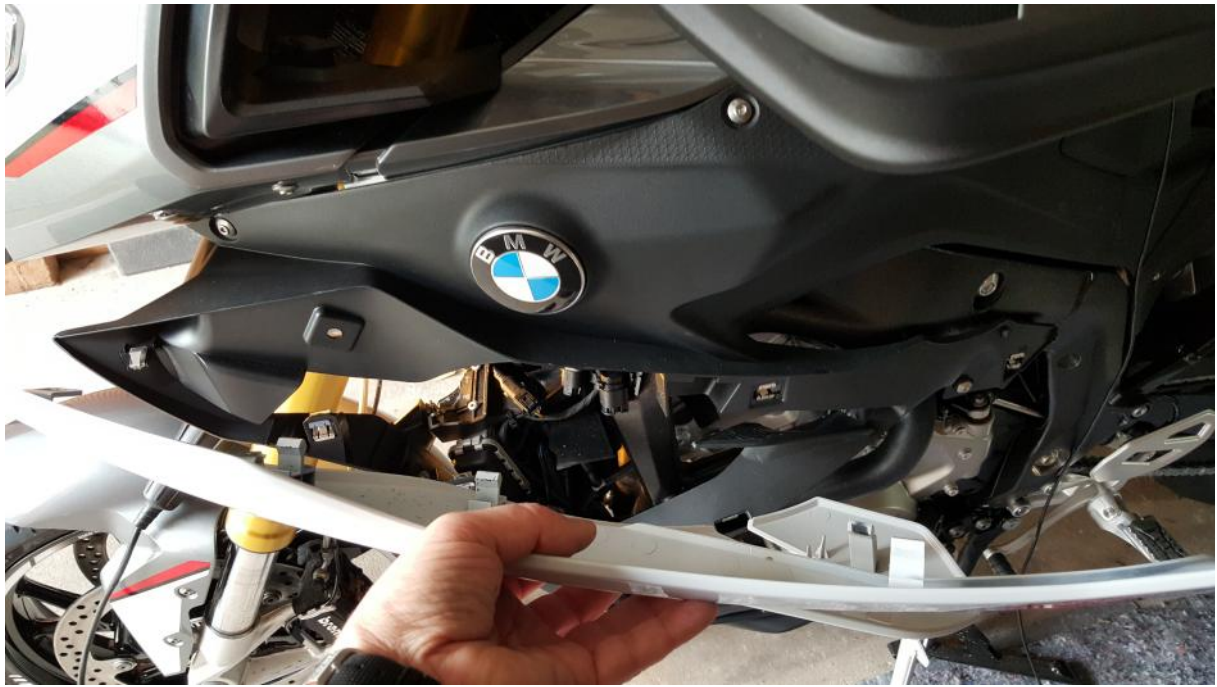
Danach das Display mit dem bereits am Gehäuse fixierten Klettband auf den Halter kleben.



Bevor das Kabel verlegt werden kann, muss die Seitenverkleidung abgebaut werden. Dieser Vorgang ist u.a. in der Bedienungsanleitung zum Motorrad beschrieben.

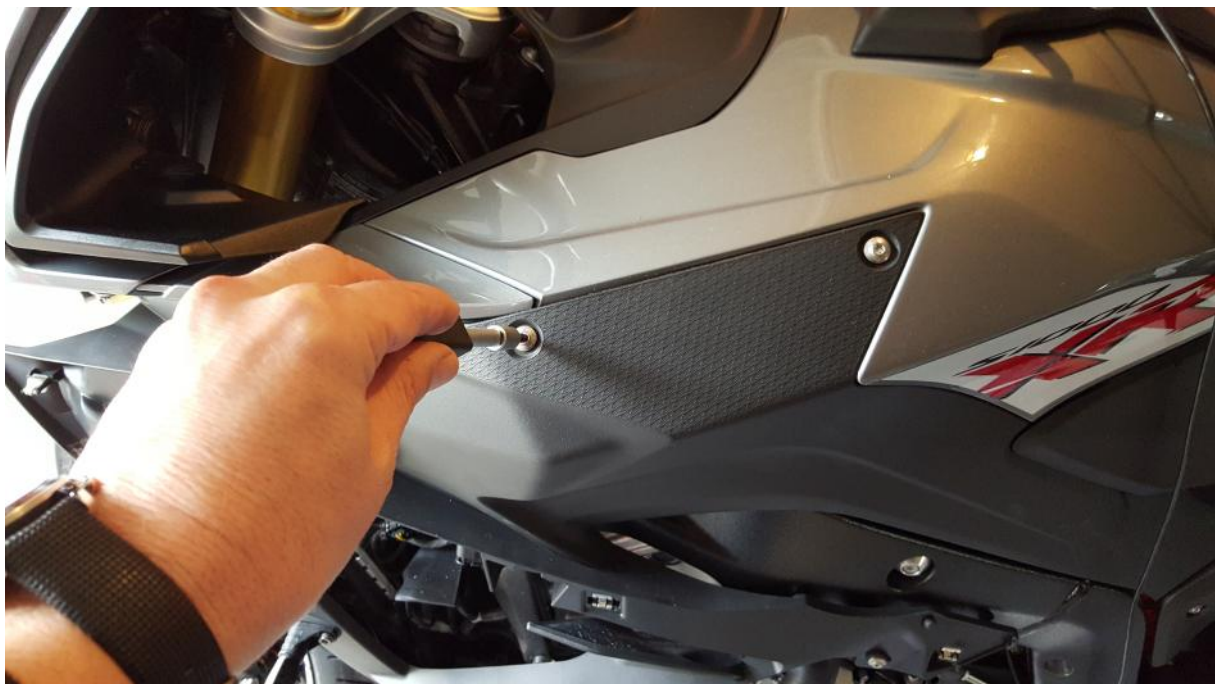
Die zerklüftete Verkleidung ist nur mit einer Schraube befestigt. Diese befindet sich auf der Innenseite rechts neben dem Lenkungsdämpfer zu sehen. Danach wird die Verkleidung vorsichtig aus den Rastnasen gezogen.





Jetzt muss man die darunter liegende Grundverkleidung lösen, damit der Zugang zur Kabelführung ermöglicht wird.

Hinweis: Bitte verwendete Schraubenlänge beachten!

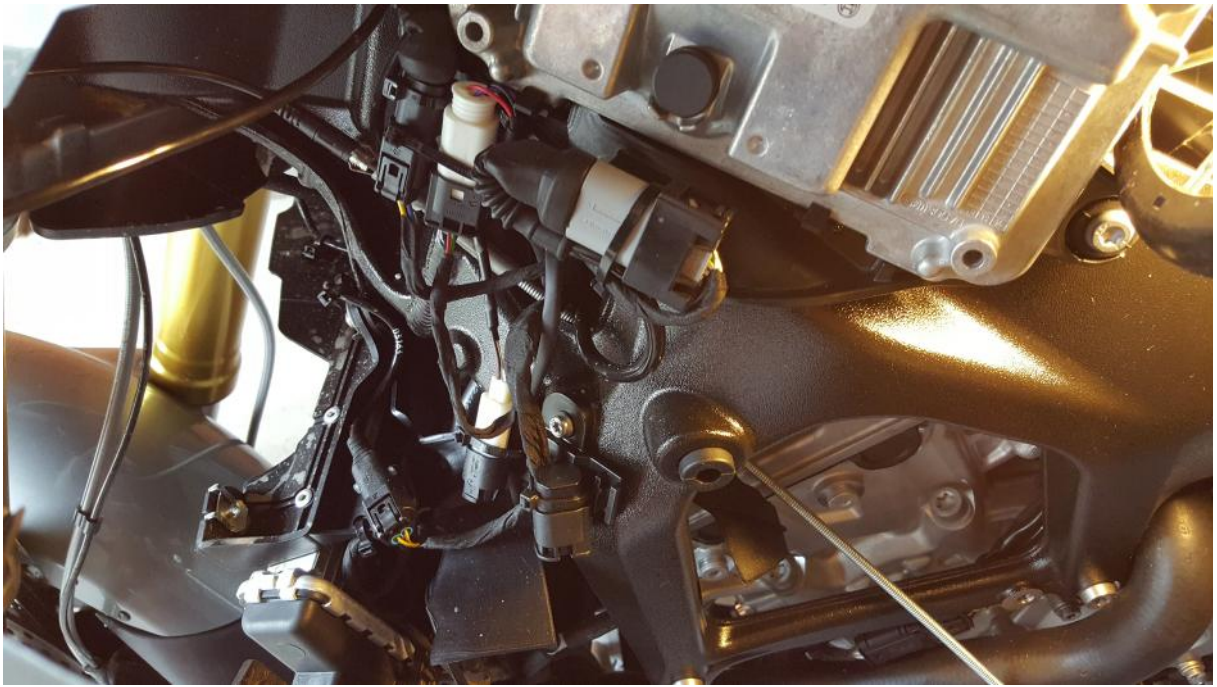




Jetzt das Kabel des Displays mit den original Kabeln und dem Kupplungszug führen und mit den beiden Gummilaschen befestigen. Darauf achten, dass im Bereich des Lenkkopfes genug Kabellänge zur Verfügung steht. Lenkerfreigang in beide Richtungen prüfen!

Danach seitlich unter dem Rahmen am originalen Kabelstrang befestigen und Richtung Batterie führen.

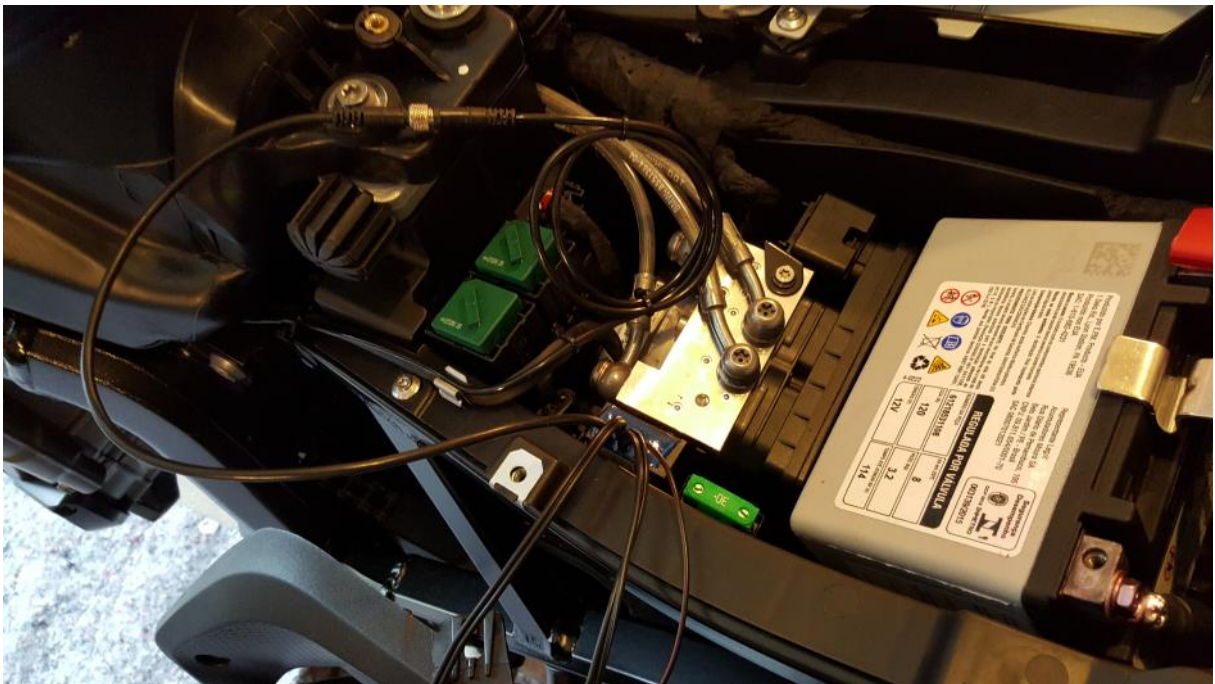




Jetzt den Öltank mit Hilfe von einem Stück Klettband im Staufach befestigen. Den Entlüftungsschlauch mit zwei Klebeplättchen in das Heckverkleidungsteil führen. Er muss am höchsten Punkt der Installation liegen!

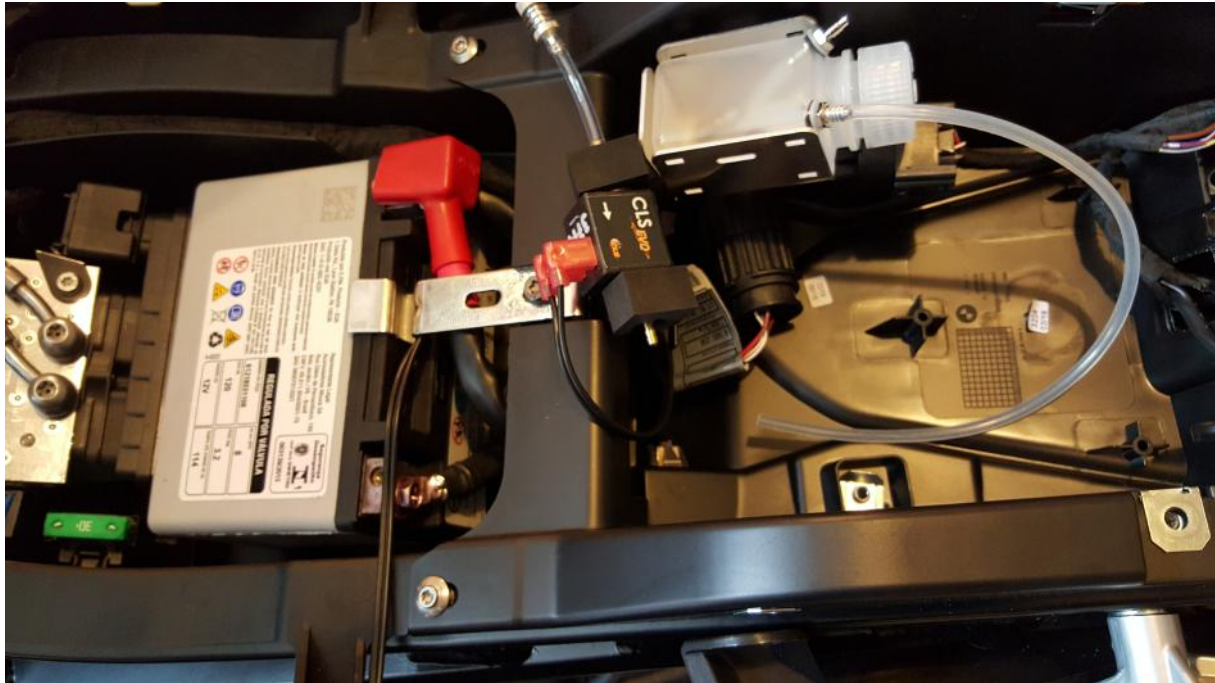


Die Elektronik am ABS Block befestigen (Klettband). Die Kabel nach oben positionieren.



Das Displaykabel mit dem entsprechenden Anschlusskabel der Steuerelektronik verbinden. Das Kabel im Staufach ablegen.

Die Pumpe wird am Schluss unter der hinter der Batterie befindlichen Strebe fixiert. Dies sollte aber erst nach dem Entlüftungsvorgang geschehen!



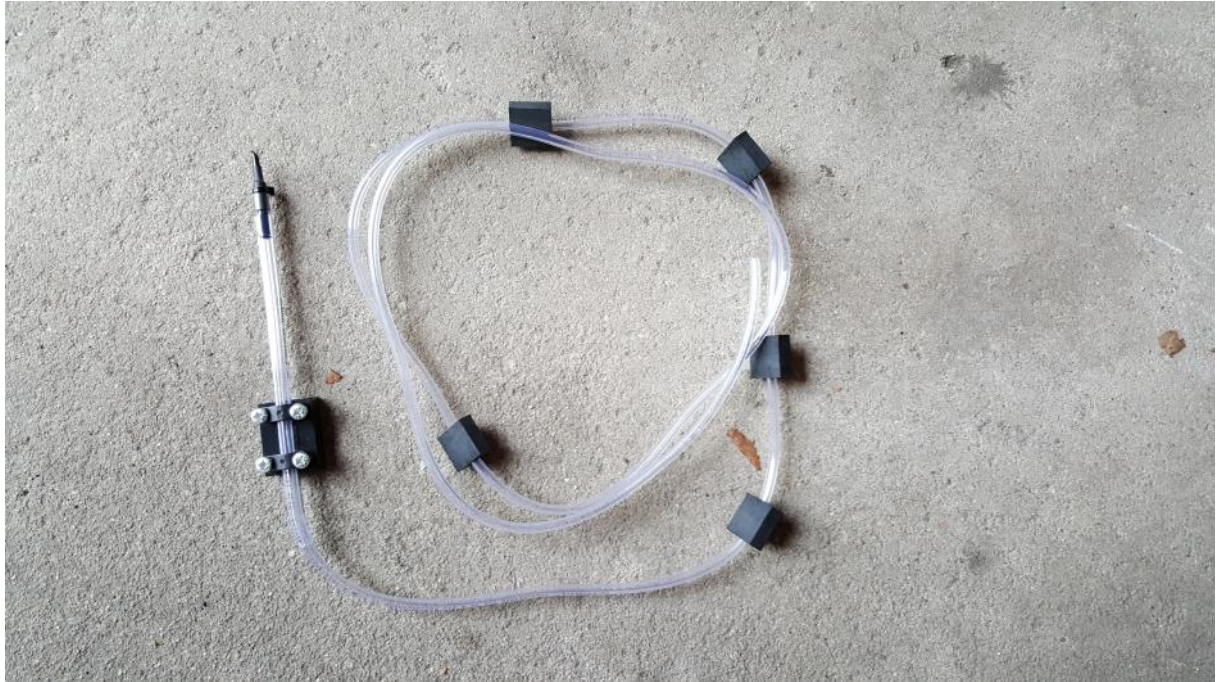
Als nächstes kann der Tank mit Öl befüllt werden und das erste Stück bis zum Austritt aus der Pumpe entlüftet werden. Hierzu die im Lieferumfang befindliche Spritze verwenden.

Auf den korrekten Anschluss achten. Es befindet sich ein Pfeil der die Pumprichtung anzeigt auf dem Pumpengehäuse!

Jetzt kommt der hydraulische Teil. Dieser ist aber zum Glück nicht so anspruchsvoll wie bei der KTM 1190 Adventure. Man kommt bei der BMW S1000XR wesentlich besser an den Bereich der Schlauchführung heran.

Schlauchleitung vorbereiten.

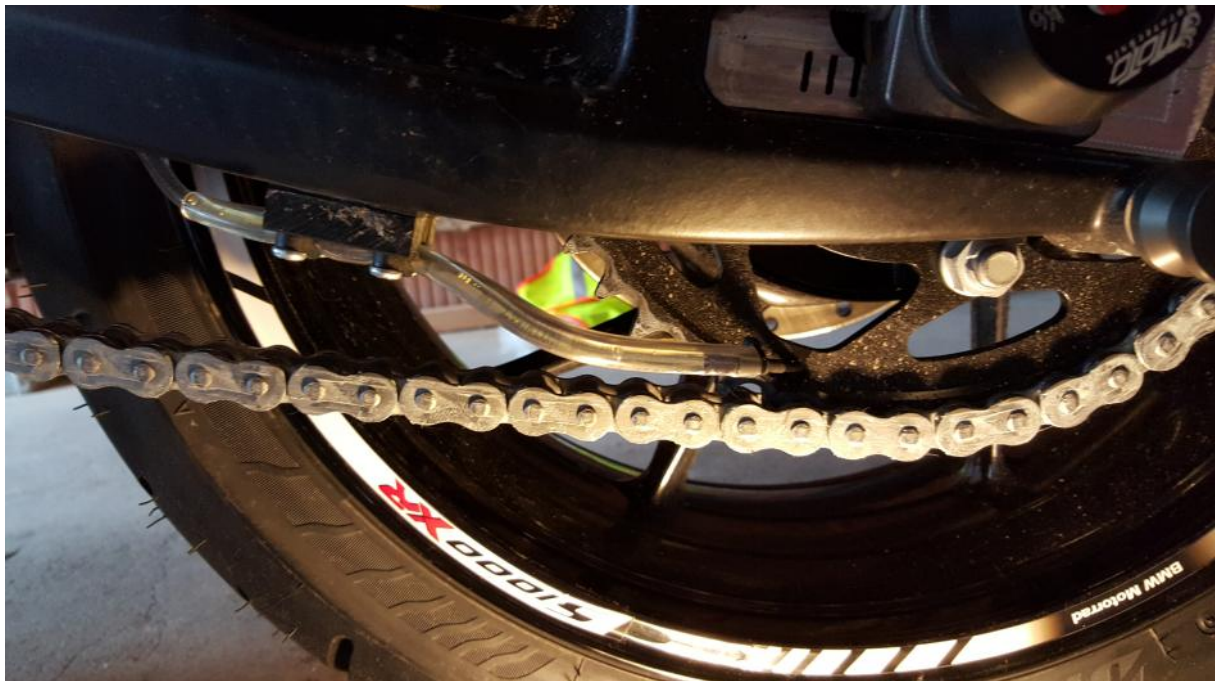
Hinweis: Die Montage startet am Kettenblatt. Der Schlauch wird von dieser Stelle zur Pumpe geführt!



Hinweis: Man benötigt zur Montage nur 4 der Klebeblöcke!

Zuerst den Block zur Montage der Düse festkleben.

Hinweis: Die Klebeflächen zuvor gut mit Bremsenreiniger von Schmutz und Fettrückständen befreien“



Von hier aus nach oben vorarbeiten.

Hinweis: Das oben gezeigte Bild entstand am Ende der Montage. Zu diesem Zeitpunkt ist es noch nicht notwendig die Düse exakt zu positionieren!

Das nächste Klebeplättchen wird nun innen in der Schwinge verklebt um nicht mit der Kette zu kollidieren.

Das nächste kommt dann wieder von unten an die Schwinge (folgendes Foto).



Jetzt wird es etwas enger. Es empfiehlt sich die Kette mit einem Tuch o.ä. abzudecken, da man sich die Hände sonst sehr mit Fett verschmutzt.

Kurz vor der Schwingenachse befindet sich ein Gestänge. Unbedingt darauf achten, dass dieses Gestänge (Kugelkopf) nicht blockiert wird bzw. die Funktion durch die vorbeilaufende Ölleitung beeinträchtigt wird.

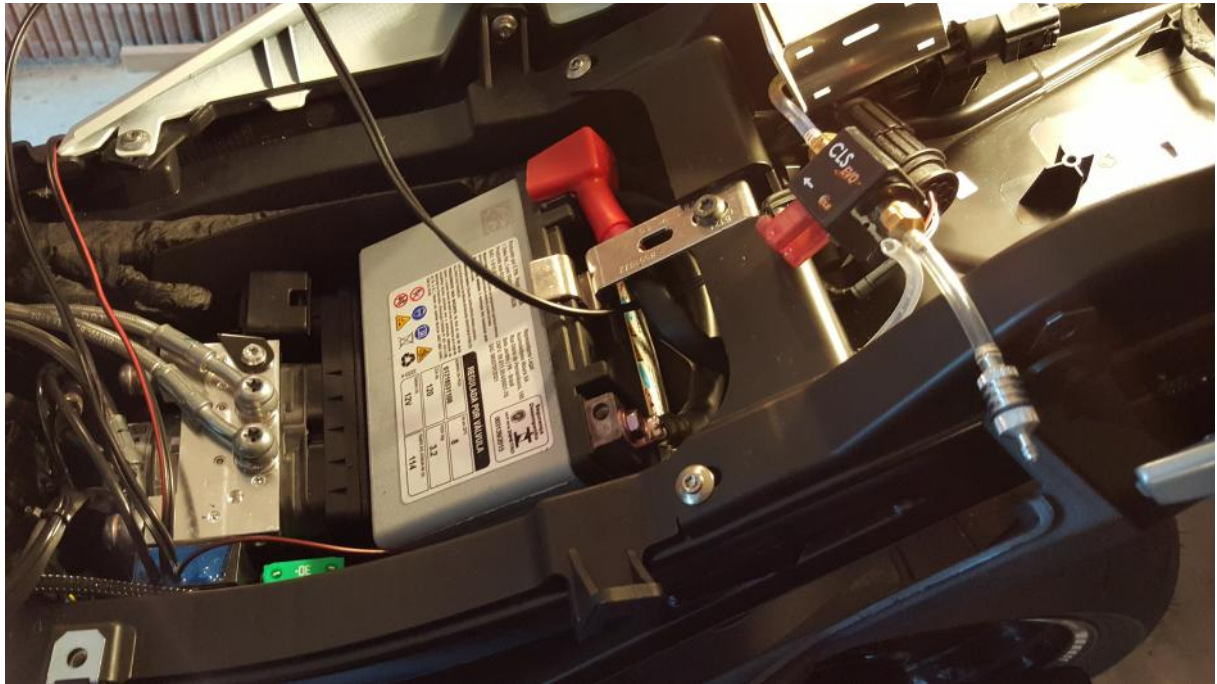
Weiterhin ist zu beachten, dass die Ölleitung **hinter** und nicht vor der Schwingenachse vorbeigeführt wird. Ab dieser Durchführung kann zur Verbesserung der Optik Gewebeschlauch auf die Ölleitung gezogen werden.

Bild von oben seitlich. Die mit Gewebeschlauch überzogene Ölleitung wird von unten hinter der Schwingenachse herumgeführt.



Jetzt die Ölleitung nach oben Richtung Ölpumpe führen.

Ölschlauch mit der Pumpe verbinden (auf diesem Bild ist die Pumpe falsch montiert. Das Rückschlagventil kommt auf die Ölnkseite. So wie es hier gezeigt ist, kann man nicht entlüften, da man gegen das Ventil arbeitet.



Im Lieferumfang befindliche Spritze zum Entlüften verwenden.



Version 0.1

Zum Schluss noch die Düse nach Vorschrift zum Kettenblatt hin ausrichten.

Das wars. Ich hoffe diese Anleitung erleichtert den Einbau zumindest etwas.

Je nach Lust und Laune dauert dieser Einbau zwischen 2 und 3 Stunden.

Viel Spass 😊